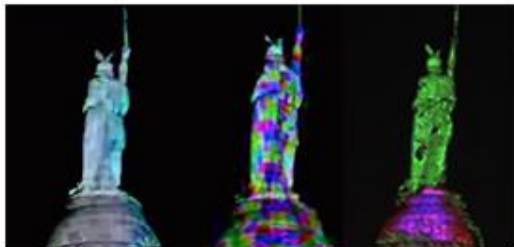


# Bilder-Rätsel 9

Wer - Wo - Was

## Hermannsdenkmal im Teutoburger Wald



politische-bildung.de



Foto: "Beige Alert" – Michael Pereckas, Wikipedia, CC BY 2.0

Um welches Denkmal  
handelt es sich?  
Wo steht es?

Das Foto zeigt das Hermannsdenkmal im Teutoburger Wald bei Detmold in NRW, welches in Erinnerung an die im Jahre 9 n. Chr. stattgefundenene Varus-Schlacht errichtet wurde.

Wann wurde es errichtet?

Das Denkmal wurde zwischen 1838 und 1875 erbaut, nach den Entwürfen von Ernst von Bandel. Kaiser Wilhelm I weihte das Denkmal am 16. August 1875 ein.

Wie groß ist es?

Insgesamt ist das Denkmal gut 53 Meter hoch und somit die größte Statue Deutschlands. Die Figur ist 27 Meter hoch und besteht aus einer Eisenrohrkonstruktion, die Oberfläche aus Kupferplatten. Die Figur kann im Inneren über eine Treppe erstiegen werden, so dass sich von oben ein weiter Ausblick über das Land bietet. Das Schwert allein misst 7 Meter und wurde von der Firma Krupp gespendet.

Wer war der antike Held  
und wofür ist er berühmt?

Der germanische Feldherr Arminius – auch genannt Hermann der Cherusker - soll in der Varus-Schlacht die germanischen Stämme zusammen geführt und drei römische Legionen vernichtend geschlagen haben, unter der Führung des römischen Feldherren Varus. Arminius hatte vorher selbst im römischen Heer gedient und nutzte die dort erworbenen Kenntnisse der römischen Kriegsführung um in Form einer "Guerilla-Taktik" die römischen Truppen zu besiegen. Nach der Überlieferung soll im fernen Rom der Kaiser ausgerufen haben: "Varus, gib mir meine Legionen wieder!"

Was hat es mit dem  
Schwertwechsel auf sich?

Jedes Jahr im März gibt es die Möglichkeit; die Kolossalstatue bei einer [3D- Laser-Show](#) lebendig und farbenprächtig zu erleben. Der Hermann dreht sich dabei (scheinbar) um seine Achse und vollzieht den sagenumwobenen Schwertwechsel.

Weiterführende Links:

[Das Hermannsdenkmal bei Detmold](#)  
[Doku: Geheimnis Teutoburger Wald](#)  
[Doku: Kampf um Germanien – Die Varusschlacht](#)